

HYDRAULISCHE SCHERENHEBEBÜHNE

# UNI LIFT NT

**HYDRAULISCH FLEXIBEL**

MIT  
TECHNOLOGIE



360°  
Access



## DIE PRÄZISE HYDRAULISCHE SCHERENHEBEBÜHNE

- ✓ Hydraulische Gleichlaufregelung der Scheren
- ✓ Zuverlässige Achsvermessung
- ✓ Deckt die meisten anfallenden Arbeiten der Kfz-Werkstatt ab

**3500 KG | 5500 KG**

HYDRAULISCHE SCHERENHEBEBÜHNE

# UNI LIFT NT

## Funktionalität und Technologie

Eine flexible Scherenhebebühne, perfekt geeignet für eine breite Palette an Aufgaben: Diagnose, Achsvermessung, Prüftechnik, Reparaturen, Reifenservice (mit dem optionalen Radfreiheber). Sie können mit einer von mehreren UNI LIFT-Versionen die Hebebühne genau Ihren spezifischen Bedürfnissen anpassen.

Die UNI LIFT ist langlebig, sicher und bietet mit dem NT-System von NUSSBAUM die beste Hydraulik-Technologie auf dem Markt.

### Der technische Überblick

- ✓ Platzsparend dank niedriger Fahrschienen mit kurzen Auffahrampen
- ✓ Redundantes Hydrauliksystem mit 2 unabhängigen Hydraulikkreisläufen
- ✓ Leistungsfähiges, langlebiges und leises Unterrollaggregat
- ✓ Keine feste Verbindung zwischen den Fahrschienen
- ✓ Kann bodeneben (Unterflur) oder Überflur installiert werden
- ✓ Schnelle Hub- und Senkzeiten



### VERSIONEN

#### AMS – Achsmess-Set

Installierung von hinteren Schiebepplatten, vordere Aussparungen für Drehteller, mechanisches Klinkensystem.

#### PLUS – Radfreiheber

Scherenradfreiheber, optional mit verstellbarer Direktaufnahme und Polymerauflagen.

#### PLUS AMS – Radfreiheber und Achsmess-Set

Achsmess-Set und Radfreiheber bilden eine Ebene, Sie arbeiten mit perfekt ebenen Fahrschienen.

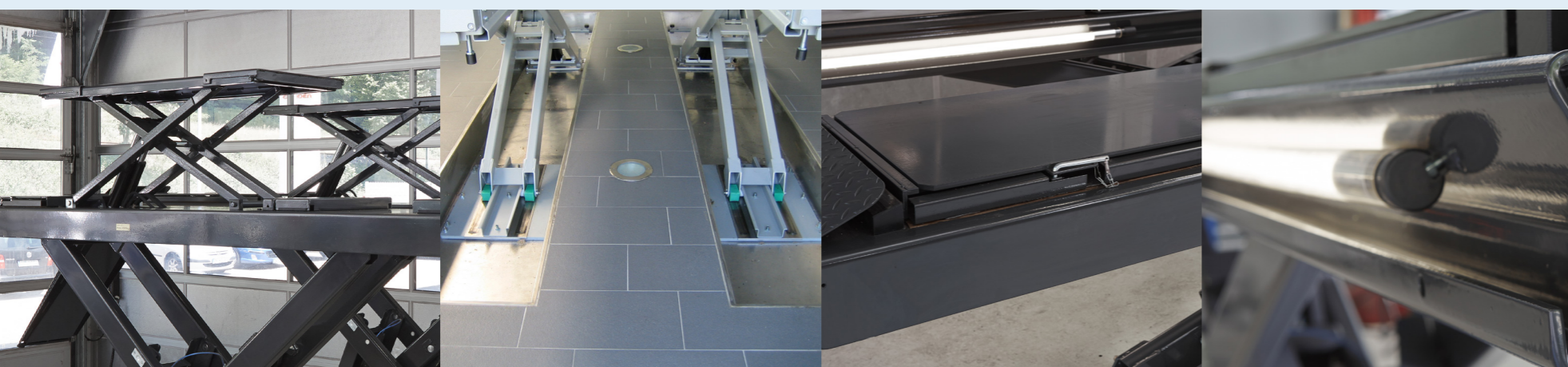
- ✓ **2 mögliche Installierungen:**  
Unterflur oder Überflur

- ✓ **3 Oberflächenbehandlungen:**  
Pulverbeschichtung, Feuerverzinkung oder Oxygen Care

### RUNDUM FREIER ZUGANG

Ideal für die Justierung von Fahrassistenzsystemen

### UNI LIFT NT 3500 UND 5000: DIE FLEXIBLE SCHERENHEBEBÜHNE



PLUS AMS VERSION (Überflur-Montage): mit Radfreiheber + Achsmess-Set + optionalem Achsheber

Optionale bodenebene Unterflur-Montage

AMS und PLUS AMS mit hinteren Schiebepplatten

Beleuchtung als Leuchtstoffröhre oder LED erhältlich

## IHRE UNI-VORTEILE

- Immer präzise, ideal für Prüftechnik und Achsvermessung
- Viele Optionen und Zubehör erhältlich
- Hochqualitative NUSSBAUM-Hydrauliktechnik "Made in Germany"
- NT-Technologie von NUSSBAUM



## FLEXIBEL UND ZUVERLÄSSIG

UNI LIFT NT	3500	5000
Tragfähigkeit (kg)	3500	5500*
Hub-/Senkzeit ca. (Sek)	35/29	35/29
Hubhöhe (mm)	1920	1920
Hubhöhe mit Flat-plates/AMS (mm)	1970	1970
Auffahrhöhe (mm)	195	195
Auffahrhöhe mit Flat-plates/AMS (mm)	245	245
Schienenbreite (mm)	635	635
Schienenlänge (mm)	4500/4700	5000/5200
Gesamtbreite (mm)	2120	2120
Gesamtlänge (mm)	6155/6355	6655/6855
<b>RADFREIHEBER</b>	<b>3500</b>	<b>5000</b>
Tragfähigkeit Radfreiheber (kg)	3500	3500
Hubzeit Radfreiheber (Sek)	15	15
Hubhöhe Radfreiheber (mm)	580	580
Schienenlänge Radfreiheber (mm)	1485-1945	1485-1945
Elektroanschluss (V/Hz)	400/50	400/50
Motorleistung (kW)	3,0	3,0

**\*Bitte beachten Sie:** Mit dem optionalen Radfreiheber reduziert sich die Gesamttragfähigkeit der UNI LIFT NT 5000 auf 5000 kg

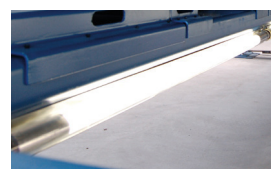
### ZUBEHÖR



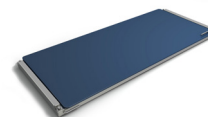
JAX 2000/2600



JAX 4000



LED oder Neon-Leuchtstoffröhren,  
Set von 4 oder 6



Schiebepatte für Achsmessung



Gelenkspieltester mit  
Fernbedienung

**Mehr Zubehör erhältlich**